



57327.
2016

1 « *» -
« » -
» () -

274 « »

2 391 «
»

3 8 6 2016 . 1959- -

4

29 2015 . N9 162- « 26
».
) « (1
»,
« ».
».
,
».
».
».

(www.gost.ru)

1	1
2	1
3	2
4	3
5	5
6	8
7	9
8	10
9	10
()	11
()	15
()	16
()	17
()	18
	19

2008 . 123- « 4 » (— 22
88 (123- . 37)

53303—2009 « »

53307—2009 « »

25 %

«

»

123- (88)

25 %

Metal fire doors. General technical requirements and test methods

—2017—07—01

1

(—), (—) 25 %
.
,
,
.
-
31173.

2

8

2.601—2013
2.610—2006
8.423—81
166—89 (3599—76)
1050—2013
5089—2011
5632—2014
7502—98
13837—79
14192—96
15150—69
16523—97
19904—90
21150—87 -24.

57327—2016

30247.0—94 (834—75)

30826—2014

31173—2003

31471—2011

32539—2013

52582—2006

53303—2009

53307—2009

56177—2014

59.13330.2012

()

« », « » 1

(), ()

(), ()

(),

()

3

3.1

3.2

3.3

3.4

(),

3.5

3.6

3.7

3.8

3.9

3.10

3.11 : ,

3.12 : , () ()

() ()

3.13 : , -

3.14

: ()

[53303—2009. 3.2)

3.15

:

[53303—2009. 3.1]

3.16 : -

3.17

; : , -

, : , -

, , -

[59.13330.2012, .18,]

3.18

: , , -

[32530—2013. 88]

4

4.1 :

• ;

• ;

• ;

- ;

• — ;

• ;

• ;

• ;

• ;

• - ;

• - ;

• - ;

• ;
-

4.2

1 [1].

1

{)		,
(25%)	1	EI 60
	2	EI 30
	3	EI 15
(25%)	1	EIS60
	2	EIS30
	3	EIS 15

, I. S.

1.

-

—

;

*

©

;

I —

-

S —

-

4.3

-

()

-

60—
EI30—

60

;

-

4.4

()

-

60/1 30/S 15 —

— 15 ,

— 30 ,

—60

-

45.90.120.150. 180. 240. 360 30247.0.

1.

: 15.

Of 2100-950
2100 ,

EI30 ... (...) —
950 ,

30

-

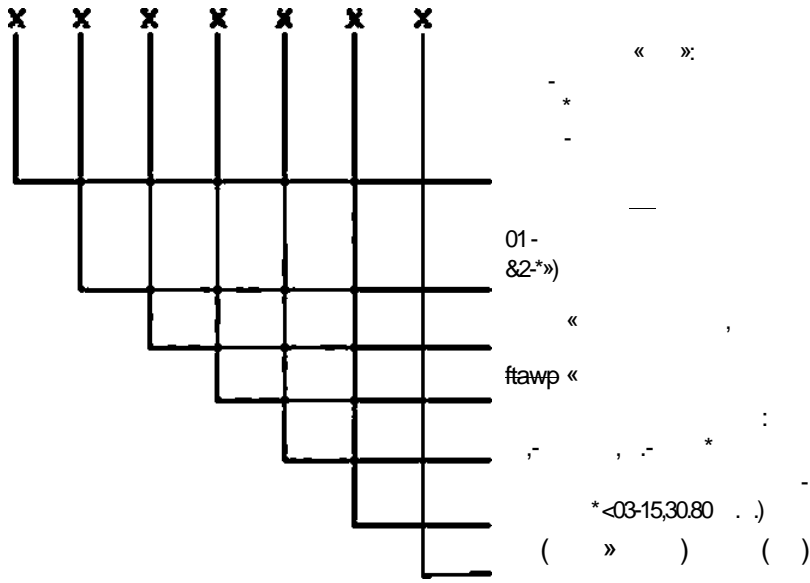
-

(...).

»

».

4.5



1

2

() .

5

5.1

31173

5.2

5.3

15150

5.4

200 000

31173.

5.5

.),

5.6

5

S6177.

90 .

5.7

59.13330.

5

5.6

100 .

5.9

50

59.13330.

()

()

5.10

5.11

	(EIS)			*
			14	()	-
5.9.	()				-
5.12					-
4. 5()					-
5.13					-
0.8					-
5.14	0.5		1		-
5.15					-
5.15.1	8				-
5.15.2					-
5.16					-
5.16.1					-
5.16.2		II 5089 U2 52562.			-
5.16.3			5.16.1, 5.16.2		-

5.16.4 , 5.16.1—5.16.3 , -

5.16.5 (, -

5.16.6 , -

5.16.7 , -

5.16.8 (« »), -
31471.

5.16.9 (-
).

5.17

5.17.1 08 16523. -
19904. — 1050. — 5632.

5.17.2 , , -

5.17.3 , , 30 -
-
-

5.17.4 8 . 52. . 147 No 123- -
-
-

5.18 2.610. 2.601

5.19 — 10 ,

5.20 - () (). /

5.21

5.21.1 :
- () ;
• ,
();
• ();
- - ;
• , - ;
• ;
• 30826.

5.21.2

5.21.3 — 14192.

5.21.4 8

-
-
-
-

6

6.1

() ,

2.

6.2

2

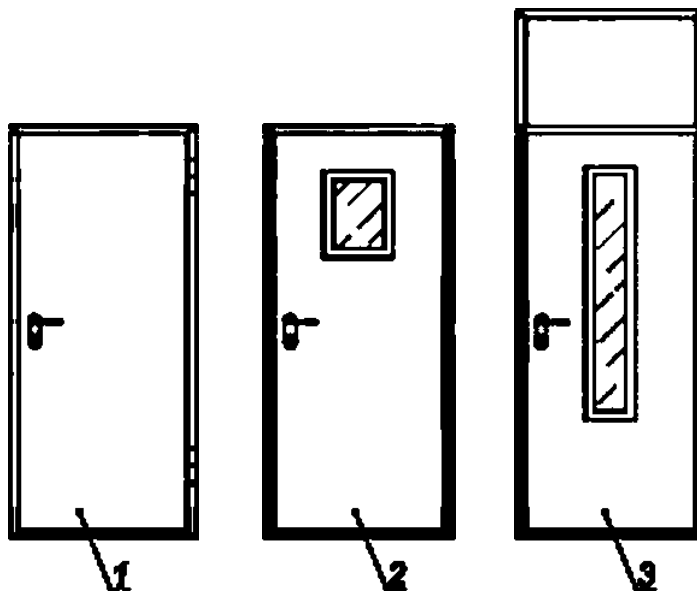
()				
		-		
	5.1.5.20	7.1	-	+
(EI)	5.2	7.2	-	+
(S)	5.3	7.3	-	+
	5.4	7.4	-	+
	5.6.5.7	7.5	-	+
	5.8	7.6	-	+
	5.9	7.7	-	+
-	5.10.5.11.5.12. 5.13	7.8	-	+
	5.14	7.9	+	+
-	5.15.1.5.15.2. 5.21	7.10	+	+
-	5.15.1	7.11	-	+
	5.16.1—5.16.3. 5.16.6.5.16.8	7.12	+	+
	5.17.3	7.13	+	+
	5.17.1—5.17.4	7.14	+	+
	5.19	7.15	-	+

3 %

-	,	-	,		-
	()				
6.3	,	/	,	5.2.	
	,		,		-
6.4	/		,		-
	,		,		-
7					
7.1					-
7.2		()		(. 5.2)	-
	53303	53307.			
7.3				15150 (. 5.3)	-
	,		()		
7.4		(. 5.4)			-
	()				
7.5		(. 5.6)		(. 5.7)	-
			8.423		-
7.6		(. 5.8)		13837	-
	,				-
				0 100 .	
7.7				()	
				()	
(. 5.9)		—II—0-250-01		166.	
7.8				(. 5.10—5.13)	-
				()	
		—II—0-125-0,1		166.	
7.9				(. 5.14)	-
	(,)		-		-
7.10					-
	(. 5.15.1, 5.15.2. 5.21)				-
7.11				(. 5.15.1)	
	,			(,	
)					
7.12					
(. 5.16.1. 5.16.2. 5.16.3, 5.16.6—5.16.9)					-
	,				-
	,				

				8		-
7.13					(. 5.17.3)	-
	7502.					
7.14				(. 5.17.1—5.17.4).		-
7.15	(. 5.19)					-
	[2].					
8						
8.1						-
8.2						-
8.3						-
()	31173(.6.)			-
()			5		-
9						
9.1						
*						
•						
-						
9.2				21150.		-
9.3						-
						-
						-
9.4					()	-

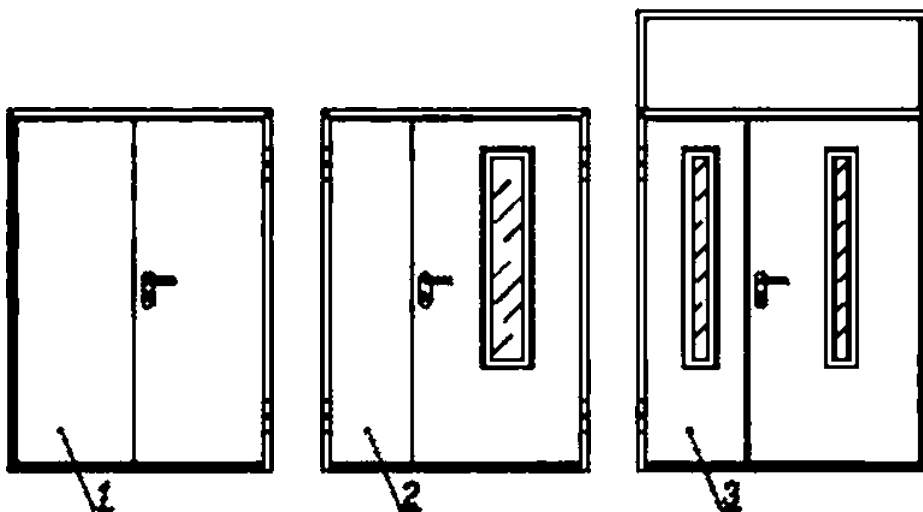
()



1— :2—

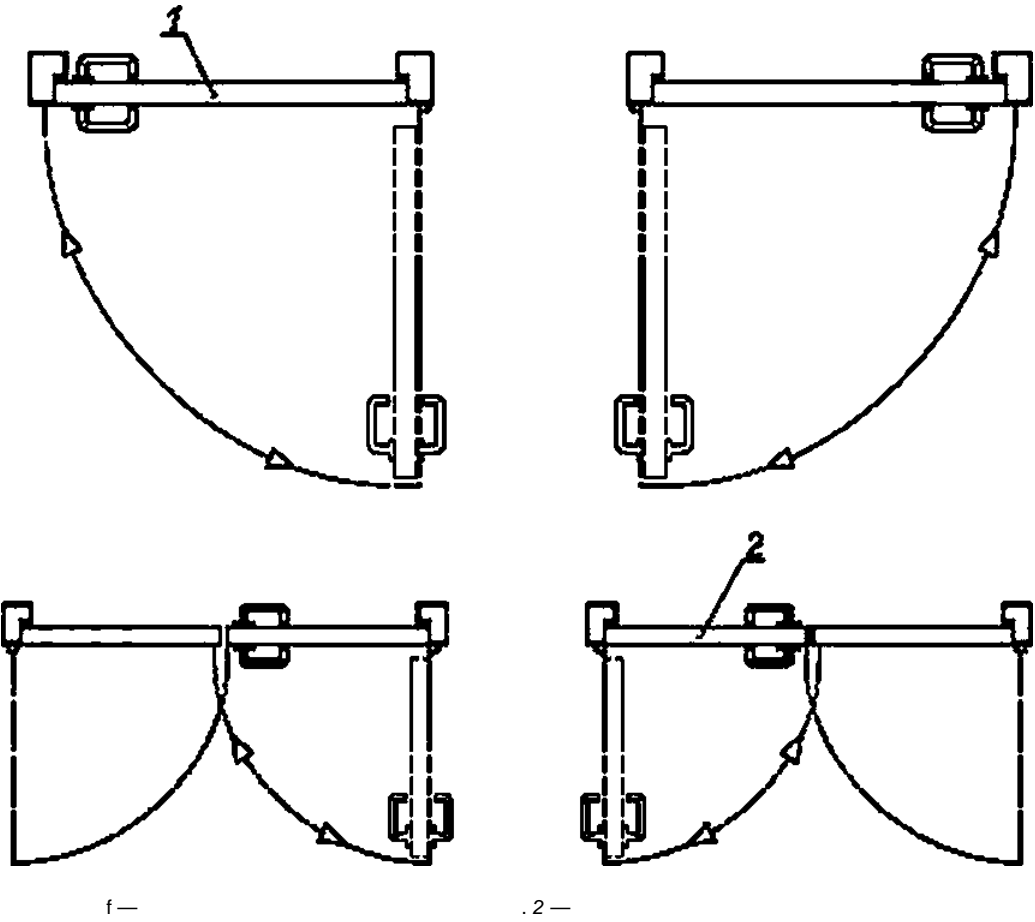
.3—

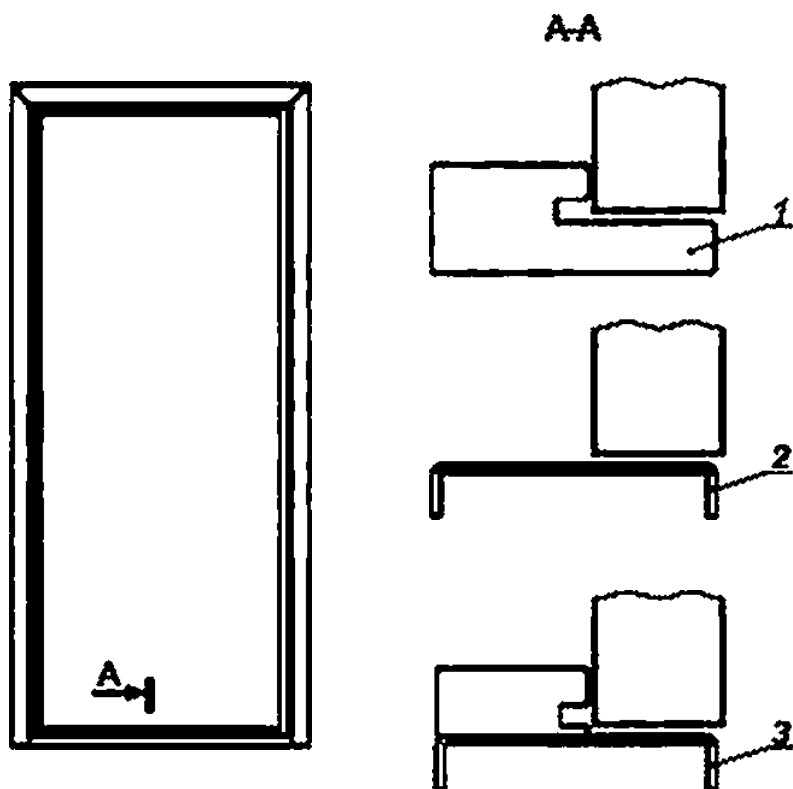
.1—



1— .2— ;3

.2—



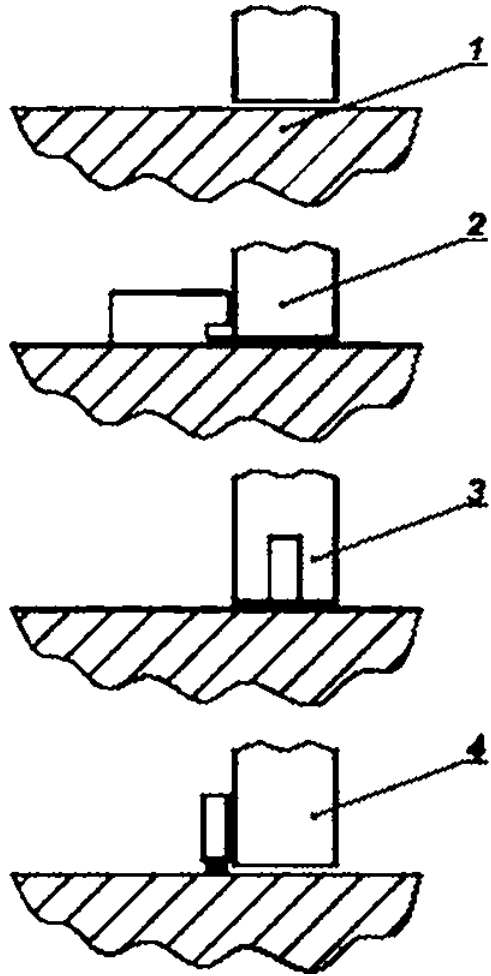
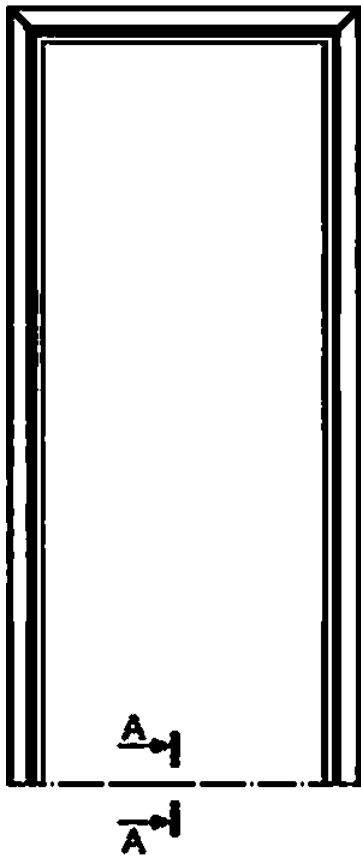


1—

;2—
4—

3—

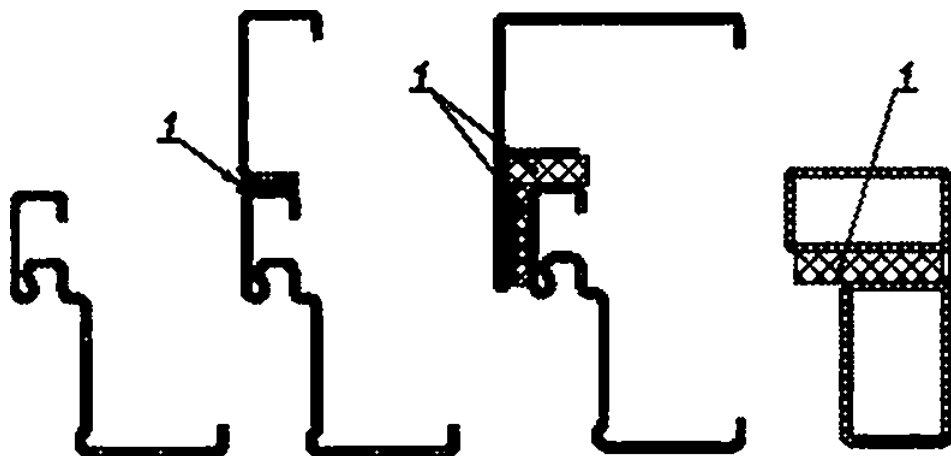
4—



1— :2— 4—
 .5—

.3—
 « »- ()

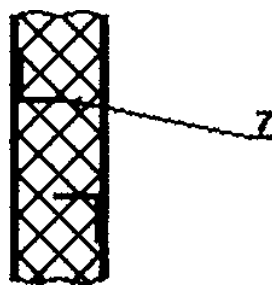
()



1 — теплоизоляционная прокладка

.1—

()

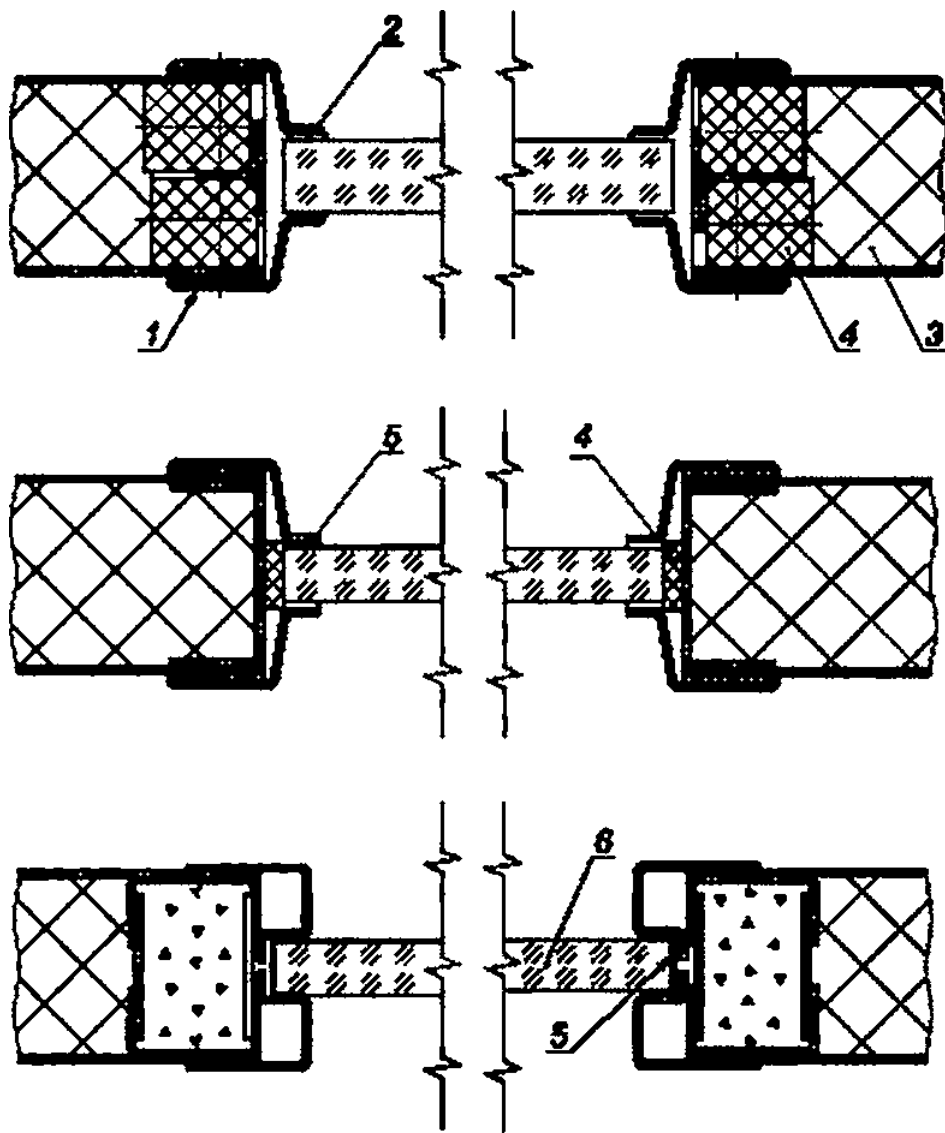


1 —
5 —

; 2.7 — .6 — .3 — .4 — ; 9 —
9 —

.1 —

()



)— .2— :3.4— ; —
5—

.1—

()

- 1
- 2
- 3
- 4
- 5
- 6
- 7

— ()
()

(

/

—

»

(,)

-
-
-

[1] 22 2006 . 1234)3 «
»

[2] 50-690—89 . .

57327—2016

692.811:006.354

13.220.50.
13.310

52 6217

:

,

,

,

20.12.2016.

31.01.2017.
2.S2.

60
28

258.